

木床体育館のメンテナンス



株式会社 万立



概要

ポリウレタン樹脂は耐摩耗性に富み、手入れが良ければ長期間美観を保つ事ができます。弾力性があるため摩耗に強く、かつ滑りにくい点から、現在の樹脂塗料の中で体育館の塗装には最も適していると言われていています。古くは1964年に行われた、東京オリンピックの頃から盛んに使用されるようになりました。

その強い塗膜であってもメンテナンスなしでは2～3年もしないうちに光沢を失い、極端な場合は素地の木質が露出する場合があります。その原因は、スポーツによる摩耗ではなく、持ち込まれる砂やホコリによるものです。

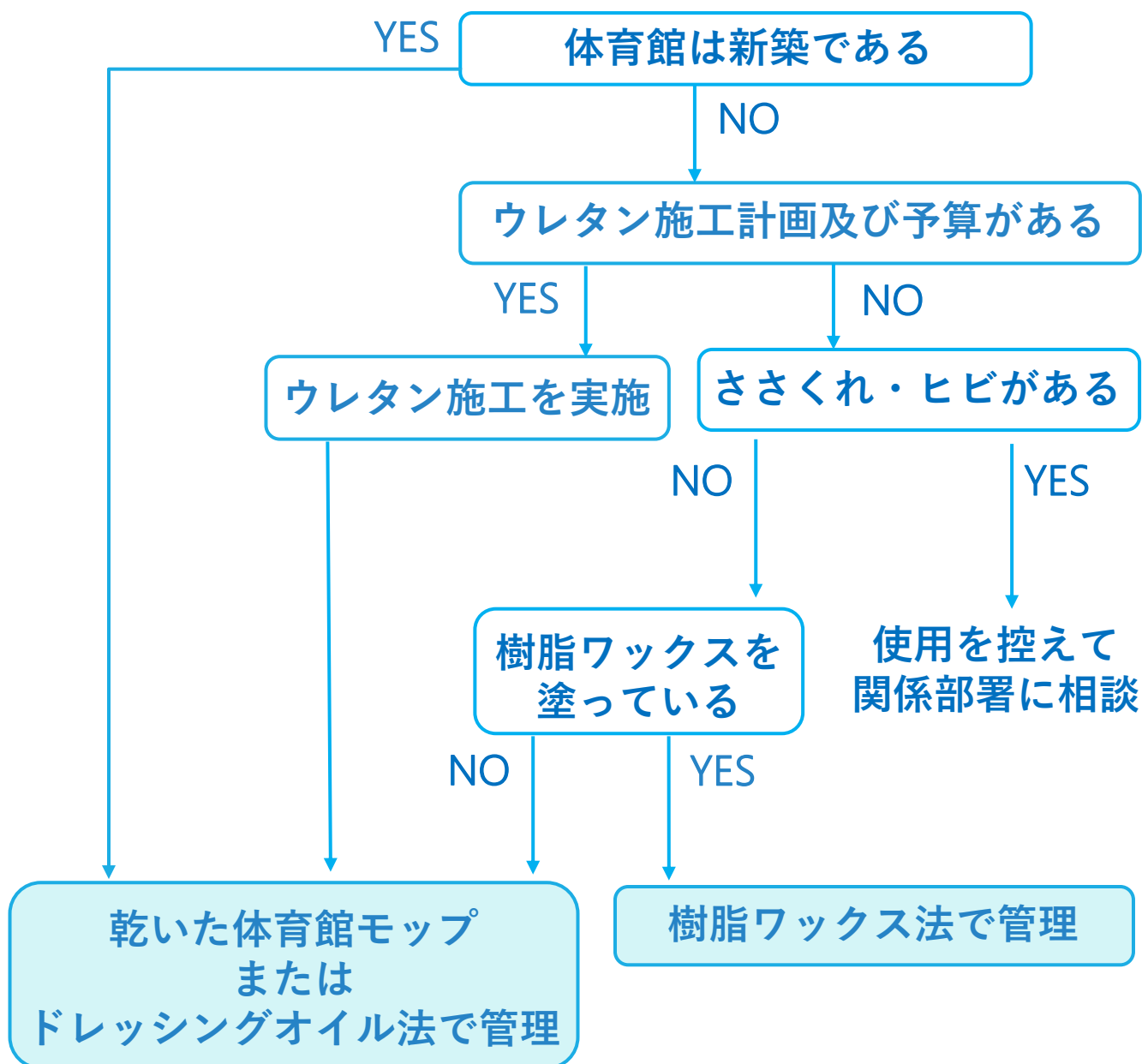
体育館シューズを履いたままで校庭に出たり、時にはビニールシートを敷いて土足のまま歩行する各種催し物に利用される多目的ホール状態では、いくら気を使っても砂の持ち込みは防ぎ様がありません。特に、入口付近の摩耗がひどくなっている例が沢山見受けられます。塗装が新しい間はドレッシングオイルによる手入れを行います。が、摩耗が進んでくると光沢も低下してくるため体育館用の樹脂ワックスが塗られることもあります。

本来ポリウレタン樹脂は、何年か後に、頃を見計らって床面を削り樹脂を全て取ってから新たに再塗装するのが最も良い方法です。しかし、学校等では予算がなく、新規塗装から次回まで15年ほど期間が開くため、やむなくワックスを補充しているに過ぎません。

各種競技場や企業の体育館ではスポーツ専用で使用されますから、上記のような不具合は生じませんが、メンテナンスの状況如何では先例の状態になりかねず、適切な対応が必要です。床にとっての大敵は、砂、ゴミ、ホコリ、機材の引っ張り傷、それと水です。以上を十分に理解されてメンテナンスされる様お願い致します。

また、維持管理上大切なことは、使用される方の理解と協力です。スポーツに使用される床はもちろん、観客席や運動設備の収納箇所等も日常の清掃管理の範疇に含め、適切なメンテナンスが必要です。

管理方法フローチャート



※木床以外の場合は、建物の施設管理者へお問合せください。

ドレッシングオイル法

樹脂塗膜を摩耗させる砂などを取り除くメンテナンス方法です。

**白馬ドレッシングオイルは、
ウレタン樹脂塗膜を摩耗させる原因となる砂や埃などを
取り除くためのオイルです。**

※べったりと床に塗るものではありません！

◎体育館の砂や埃の除去方法

1. 体育館モップに、モップ重量の10～15%（90cmの体育館用モップで約100ml）の**白馬ドレッシングオイル**を薄くなじませます。

※使用の1時間以上前に行うのが効果的です。

※なじませたモップにポリ袋をかぶせておくと、白馬ドレッシングオイルが均等に行き渡り、良質のオイルモップが出来上がります。

2. 競技前、粗ゴミを拾ってから、①のオイルモップを使って砂・ホコリを押しながら掃いていきます。

※広い体育館では数人で横一列に並んで同時に作業すると、効率が上がります。

※集塵作業は、出口に遠い所から始め、集めた砂やホコリは出口付近でホウキで取ります。

※モップを押ししていく事で多少のオイルが床に残り、そのオイルが潤滑の働きをして、樹脂の摩擦を一層和らげます。

※含ませる量が多いと乾くまで滑りを生じ、競技に支障をきたしますので、空拭きを行ってください。次回は使用量を減らすよう注意してください。

3. 使用後は、モップに付いている砂等をはらって次回に使用してください。

※オイルモップが乾燥してきたら、白馬ドレッシングオイルをスプレーで吹き付け、糸に染み込ませてから使用してください。
（目安：90cmの体育館モップ1枚当たり約10ml）



白馬ドレッシングオイル
メーカー希望小売価格
40,260円(税込)

毎日使っても、18L缶で3～5カ月は使用できます。（床面積1,000㎡目安）

**※樹脂ワックス塗装床にドレッシングオイルを使用しないでください！
すべりやべたつき、ワックス表面の傷み等の発生原因となり、
床の全面的な修復が必要となる恐れがあります。**

樹脂ワックス法

体育館専用ノンスリップ樹脂ワックスで管理する方法です。

体育館床には基本的には水を使わない管理方法で行わなければなりません。
すでに樹脂ワックスを塗っている床にのみこの方法での管理が可能です。

洗浄方法

- ①乾燥したモップを用いて、除塵をします。
- ②洗剤希釈液で濡らしたモップを固く絞って床面を拭きます。（洗剤には「**白馬ハイバフ光 ナノプラス**」の20倍希釈液がオススメです。）
- ③水道水で濡らしたモップを固く絞って床面を拭きます。（水拭きには「**白馬らくらくモップ**」がオススメです。）
- ④床面を完全に乾燥させます。

ワックスの塗布方法（通常2回塗布）

- ①ワックス塗布用のモップを使用し、「**白馬 M-7**」を薄く均一に塗り広げます。（ワックス塗布には「**白馬ワックスモップ**」がオススメです。）

※樹脂ワックスは水溶性なので、温度や湿度によって乾燥時間が大きく変わります。

※ワックス塗布後は通行できないようにします。半乾きの時にモップでこすったり、歩行したりすると、ツヤが無くなったり足跡が付いたりするので、注意して下さい。

- ②床面を完全に乾燥させます。
- ③①で塗布した方向と交差する方向に、二層目のワックスを塗布する。
- ④床面を完全に乾燥させます。

3～4カ月後、ツヤが無くなってきたら再度洗浄から行ってください。

※体育館の床は水による反りを嫌いますから、通常の清掃と違い、大量の水を使わない管理方法が必要です。あまり汚れていない場合は、洗剤拭きで済ませましょう。

※洗浄が必要な場合は、自動床洗浄機またはタンク付きポリッシャーとバキュームクリーナーの組み合わせで行い、作業は迅速にします。

※白パッド以外は研磨剤が入っているので、使用できません。

ナイロンブラシの先割れのものが無難です。

日常のお手入れ方法

乾燥した体育館モップで除塵してください。

※除塵に使用したモップは、ホコリや砂をしっかり取り除いてください。

残っていると床面を拭いた時に、塗装面を傷めますのでご注意ください。



樹脂ワックス法で使用するアイテムのご紹介

白馬 M-7



18L 27,060円



4L 8,690円

白馬 ハイバフ光ナノプラス



18L 27,060円



4L 9,020円



白馬ワックスモップ替布43cm
2,695円



白馬らくらくモップ替糸
45cm 2,365円
60cm 4,180円
90cm 5,280円



白馬らくらくハンドル/ホルダー

43cm (柄120cm・130cm) 6,050円
43cm (柄142cm) 6,270円
60cm 7,150円
90cm 8,910円

※価格は全てメーカー希望小売価格（税込）です。